

# ECB5

單軸  
1-axis

## 皮帶驅動 Belt Drive

免費服務專線：大陸 400-875-0009 台灣 0800-800-893  
Toll-Free Number China 400-875-0009 Taiwan 0800-800-893



此圖僅供參考，出貨規格詳見尺寸圖面

最大行程 Maximum Stroke	800mm	最高速度 Maximum Speed	267mm/s	最大靜止轉距 Maximum Static Torque	0.32 N.m.	皮帶寬度 Belt Width	9 mm	直線滑軌 Linear Guide	24X8.5-1支
------------------------	-------	-----------------------	---------	---------------------------------	-----------	--------------------	------	----------------------	-----------

### 型號表示方式 Ordering Method

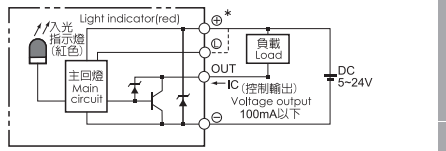
## ECB5-X 32-100-BM-42 M-C4-0001

<b>本體型號</b> Model	<b>行程</b> Stroke	<b>皮帶型式</b> Belt Type	<b>馬達位置</b> Motor Position	<b>馬達廠牌</b> Motor Brand	<b>原點感應器</b> Home Sensor	<b>端點極限感應器</b> Limit Sensor	<b>特注式樣</b> Special Order No.
X 橡膠皮帶 Rubber belt	100-800mm 50間隔 50 mm Pitch	BW 馬達上方 Motor Top BM 馬達下方 Motor Bottom	多摩川 TS3617N3E8 東方 PK245-01A 三洋 103H5209-0440	外掛型 Out Side C 馬達側 Motor Side D 反馬達側 Opposite Motor Side 無 SENSOR No Sensor E 無 SENSOR No Sensor	3 1只 1 Pc 4 2只 2 Pc 無 SENSOR No Sensor 5 無 SENSOR No Sensor		

### 基本仕様 Specification

性能	位置重複精度 Repeatability (mm)	±0.04	
	導程 Lead (mm)	32	
	最高速度 Maximum Speed (mm/s)	267	
	最大可搬重量 Maximum Payload	水平使用 Horizontal (kg)	10
		垂直使用 Vertical (kg)	
部品	定格推力 Rated Thrust (N)	42	
	標準行程 Stroke Pitch (mm)	100-800mm/50間隔	
	激磁最大靜止轉距 Maximum Static Torque (N.m.)	0.32	
	皮帶寬度 Belt Width	9	
	高剛性直線滑軌 High Rigidity Linear Guide (mm)	24X8.5	
	原點感應器 Home Sensor	外掛 Outside	EE-SX672(NPN)

### 感應器接線圖<原點及端點> Sensor Layout



### 容許負載力距表N.m Allowable Overhang

<p>(單位:mm)(Unit:mm)</p>				<p>(單位:mm)(Unit:mm)</p>				<p>(單位:N.m)(Unit:N.m)</p>	
水平安裝 Horizontal Installation				牆面安裝 Wall Installation				水平使用時 Static Loading Moment	
	A	B	C		A	B	C	MY	30(N)
5kg	450	53	120	5kg	95	22	340	MP	30(N)
10kg	302	22	55	10kg	26	0	170	MR	27(N)

### 搭配步進馬達一覽表 Stepping Motor Brand

廠牌 Brand	激磁最大靜止轉距 Maximum Static Torque	電源電壓 AC-Voltage	步進馬達型號 Stepper Motor Model	驅動器型號 Driver Model
多摩川 Tamagawa	0.32	DC24V	2相-TS3617N3E8	CD-2D34M 解析度200/400/800/1600
東方 Oriental	0.32	單相100V	2相-PK245-01A	UDK2112 解析度200/400/800/1600/3200
三洋 Sanyo	0.32	DC24V	2相-103H5209-0440	US1D200P10 解析度200/400/800/1600/3200

單軸  
1 axis  
ECB  
ECB5  
ECB6  
ECB10  
ECB14  
ECB17  
ECB22

# ECB5

單軸  
1-axis

## 馬達上折/馬達下折

Motor Top / Motor On Lower Side

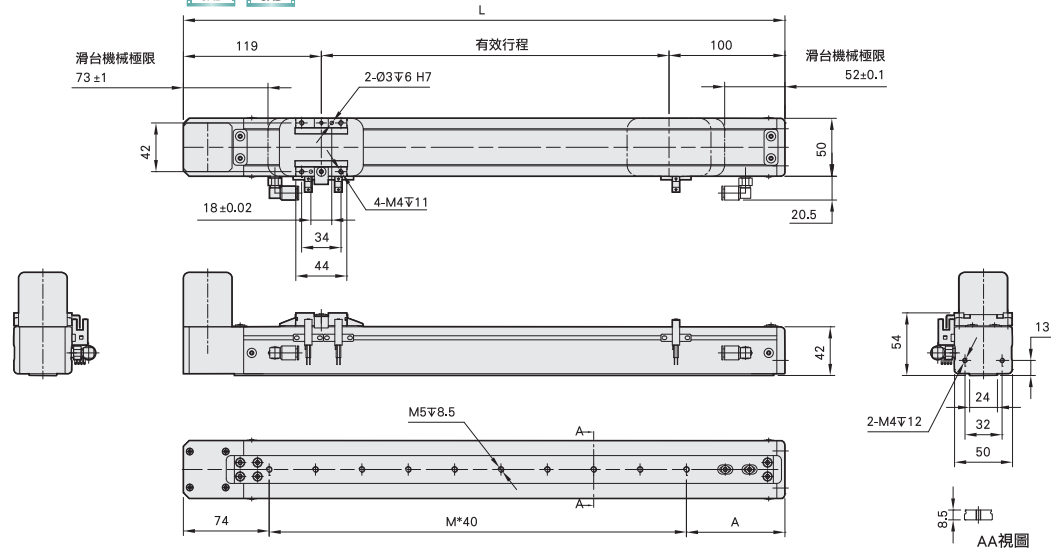
免費服務專線：大陸 400-875-0009 台灣 0800-800-893  
To8-Free Number China Taiwan

### BW 馬達上折 Motor Top



• CAD圖面可至www.toyorobot.com下載 •

單位(mm)



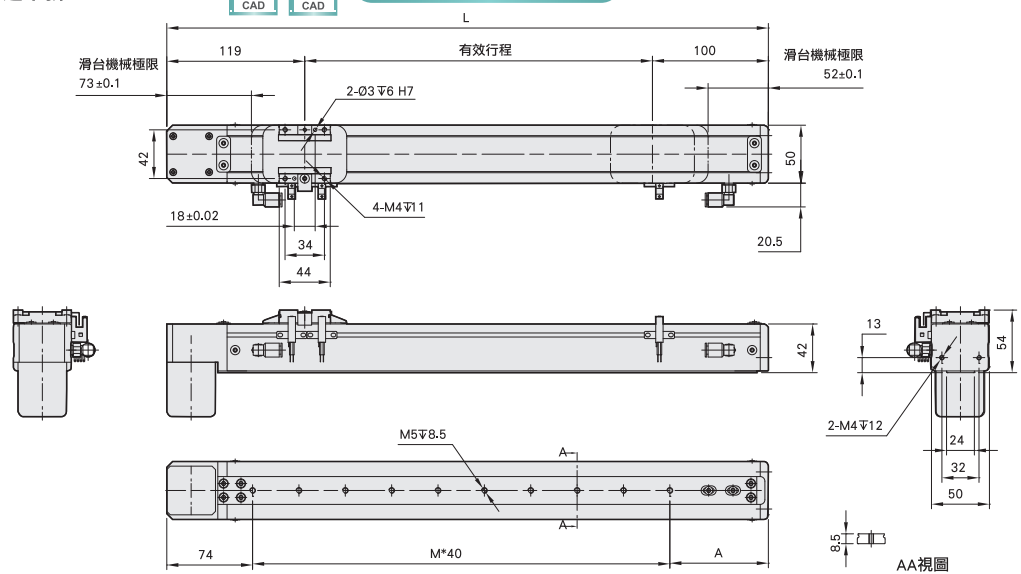
有效行程 stroke	50	100	150	200	250	300	350	400	450	500	550	600	650	700	750	800
L	269	319	369	419	469	519	569	619	669	719	769	819	869	919	969	1019
A	75	85	95	65	75	85	95	65	75	85	95	65	75	85	95	65
M	3	4	5	7	8	9	10	12	13	14	15	17	18	19	20	22
N	4	5	6	8	9	10	11	13	14	15	16	18	19	20	21	23
KG	2.1	2.2	2.3	2.4	2.5	2.7	2.8	2.8	3	3.1	3.2	3.3	3.4	3.5	3.6	3.7

### BM 馬達下折 Motor On Lower Side



• CAD圖面可至www.toyorobot.com下載 •

單位(mm)



有效行程 stroke	50	100	150	200	250	300	350	400	450	500	550	600	650	700	750	800
L	269	319	369	419	469	519	569	619	669	719	769	819	869	919	969	1019
A	75	85	95	65	75	85	95	65	75	85	95	65	75	85	95	65
M	3	4	5	7	8	9	10	12	13	14	15	17	18	19	20	22
N	4	5	6	8	9	10	11	13	14	15	16	18	19	20	21	23
KG	2.1	2.2	2.3	2.4	2.5	2.7	2.8	2.8	3	3.1	3.2	3.3	3.4	3.5	3.6	3.7

## MEMO

應用例  
Application

一般/螺桿仕様  
Standard Ball Screw

電動缸  
Rod Type Actuator

一般/皮帶仕様  
Standard/Belt Type

無塵/螺桿仕様  
Clean Room Ball Screw

無塵/皮帶仕様  
Clean Room Belt Type

線性馬達  
Linear Motor

直交連結  
Multi Axis

精密定位平台  
Alignment Stage

參考資料  
Reference

單軸  
1 axis

ECB

ECB5

ECB6

ECB10

ECB14

ECB17

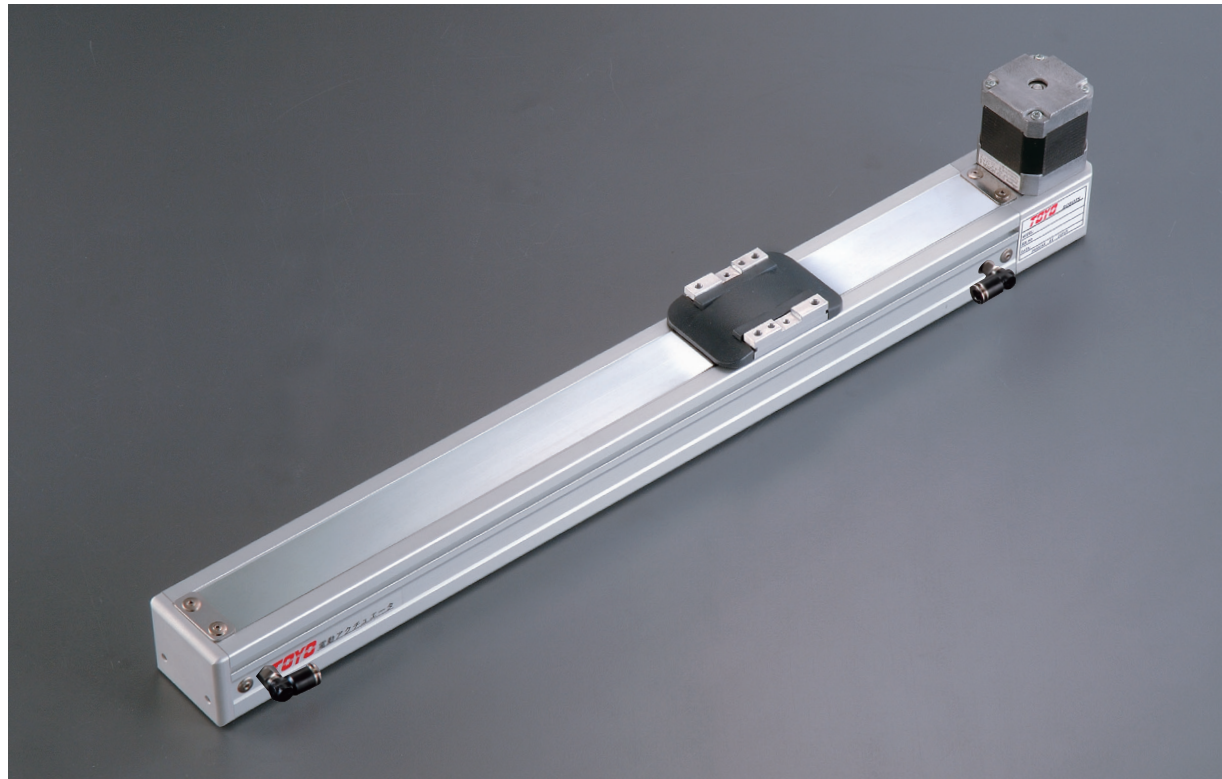
ECB22

# ECB5

單軸  
1-axis

## 皮帶驅動 Belt Drive

免費服務專線：大陸 400-875-0009 台灣 0800-800-893  
Tel-Free Number China 400-875-0009 Taiwan 0800-800-893



此圖僅供參考，出貨規格詳見尺寸圖面

最大行程 Maximum Stroke	800mm	最高速度 Maximum Speed	2000mm/s	馬達容量 Motor Output	100W	皮帶寬度 Belt Width	9 mm	直線滑軌 Linear Guide	24X8.5-1支
------------------------	-------	-----------------------	----------	----------------------	------	--------------------	------	----------------------	-----------

### 型號表示方式 Ordering Method

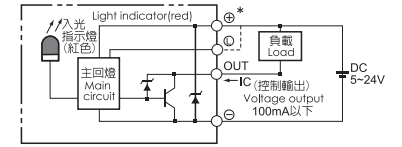
## ECB5-X 40-100-BM-M 10-C4-0001

<b>本體型號</b> Model	<b>行程</b> Stroke	<b>皮帶型式</b> Belt Type	<b>馬達位置</b> Motor Position	<b>馬達廠牌、功率</b> Motor Brand · Power Output	<b>原點感應器</b> Home Sensor	<b>端點極限感應器</b> Limit Sensor
X	100-800mm 50間隔 50 mm Pitch	X 橡膠皮帶 Rubber belt	BW 馬達上方 Motor Top BM 馬達下方 Motor Bottom	M 三菱 Mitsubishi 10 100W P 國際 Panasonic 20 - Y 安川 Yaskawa 40 - T 台達 Delta 75 -	外掛型 Out Side C 馬達側 Motor Side D 反馬達側 Opposite Motor Side 無 SENSOR No Sensor E 無 SENSOR No Sensor	外掛型 Out Side 3 1只 1 Pc 4 2只 2 Pc 無 SENSOR No Sensor 5 無 SENSOR No Sensor

### 基本仕様 Specification

性能	位置重複精度 Repeatability (mm)	±0.04
	導程 Lead (mm)	40
	最高速度 Maximum Speed (mm/s)	2000
	最大可搬重量 Maximum Payload	水平使用 Horizontal (kg) 3 垂直使用 Vertical (kg)
部品	定格推力 Rated Thrust (N)	42
	標準行程 Stroke Pitch (mm)	100-800mm/50間隔
	AC伺服馬達容量 AC Servo Motor Output (w)	100
	皮帶寬度 Belt Width	9
	高剛性直線滑軌 High Rigidity Linear Guide (mm)	24X8.5
	原點感應器 Home Sensor	外掛 Outside

### 感應器接線圖<原點及端點> Sensor Layout



### 容許負載力距表N.m Allowable Overhang

<b>水平安裝</b> Horizontal Installation	A	B	C
3kg	250	32	100

<b>牆面安裝</b> Wall Installation	A	B	C
3kg	75	23	170

<b>MY</b>	30(N)
<b>MP</b>	30(N)
<b>MR</b>	27(N)

### 搭配伺服馬達一覽表 Suitable Motor Brand

廠牌 Brand	馬達記號 Mark	煞車有無 Brake	馬達容量 Wotp	電源電壓 AC-Voltage	伺服馬達型號 Motor Model	驅動器型號 Driver Model
三菱 Mitsubishi	M	無煞車 (水平仕様) No Brake (Horizontal Type)	100	220	HF-KP13	MR-J3-10A
國際 Panasonic	P	無煞車 (水平仕様) No Brake (Horizontal Type)	100	220	MSMD012P1S	MADDT1205
台達 Delta	T	無煞車 (水平仕様) No Brake (Horizontal Type)	100	220	ECMA-C20401ES	ASD-B20121-B

應用例  
Standard Ball Screw  
Rod Type Actuator  
Standard/Belt Type  
Clean Room Ball Screw  
Clean Room Ball Type  
Linear Motor  
Multi Axis  
精密定位平台  
Alignment Stage  
參考資料  
Reference

單軸  
1 axis  
ECB  
ECB5  
ECB6  
ECB10  
ECB14  
ECB17  
ECB22



# ECB5 單軸 1-axis

## 馬達上折/馬達下折 Motor Top / Motor On Lower Side

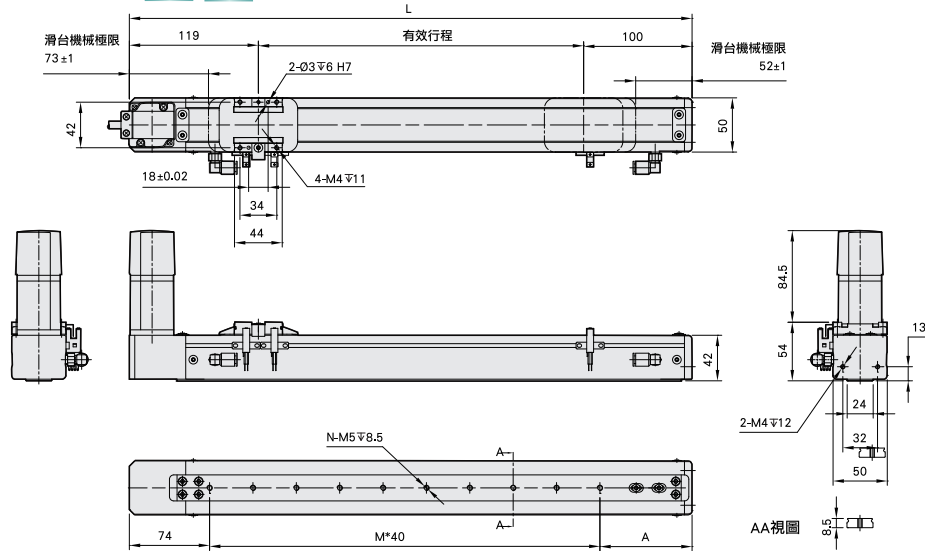
免費服務專線：大陸 400-875-0009 台灣 0800-800-893  
Toll-Free Number China 400-875-0009 Taiwan 0800-800-893

### BW 馬達上折 Motor Top



● CAD圖面可至www.toyorobot.com下載 ●

單位(mm)



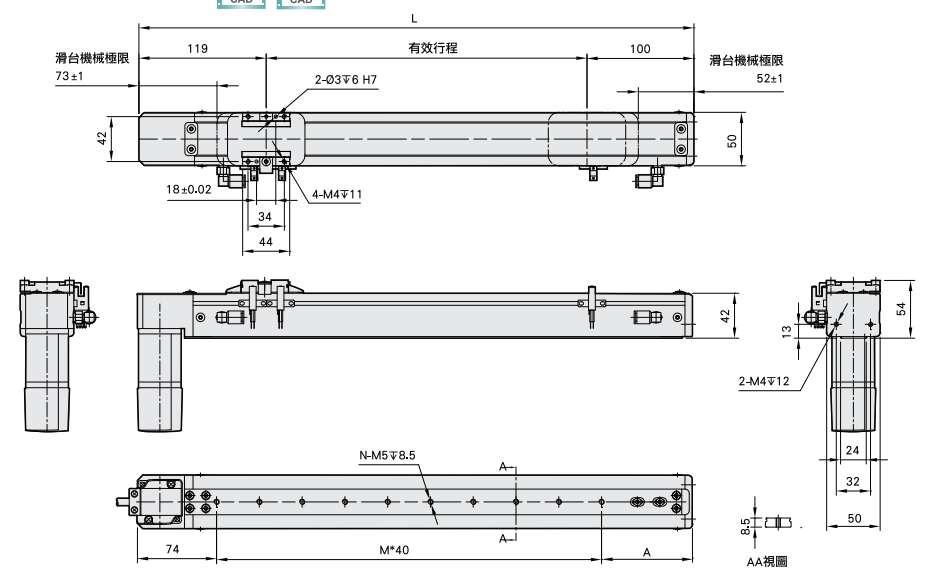
有效行程 stroke	50	100	150	200	250	300	350	400	450	500	550	600	650	700	750	800
L	269	319	369	419	469	519	569	619	669	719	769	819	869	919	969	1019
A	75	85	95	65	75	85	95	65	75	85	95	65	75	85	95	65
M	3	4	5	7	8	9	10	12	13	14	15	17	18	19	20	22
N	4	5	6	8	9	10	11	13	14	15	16	18	19	20	21	23
KG	2.1	2.2	2.3	2.4	2.5	2.7	2.8	2.8	3	3.1	3.2	3.3	3.4	3.5	3.6	3.7

### BM 馬達下折 Motor On Lower Side



● CAD圖面可至www.toyorobot.com下載 ●

單位(mm)



有效行程 stroke	50	100	150	200	250	300	350	400	450	500	550	600	650	700	750	800
L	269	319	369	419	469	519	569	619	669	719	769	819	869	919	969	1019
A	75	85	95	65	75	85	95	65	75	85	95	65	75	85	95	65
M	3	4	5	7	8	9	10	12	13	14	15	17	18	19	20	22
N	4	5	6	8	9	10	11	13	14	15	16	18	19	20	21	23
KG	2.1	2.2	2.3	2.4	2.5	2.7	2.8	2.8	3	3.1	3.2	3.3	3.4	3.5	3.6	3.7

## MEMO

應用例 Application

一般/螺桿仕様 Standard Ball Screw

電動缸 Rod Type Actuator

一般/皮帶仕様 Standard/Belt Type

無塵/螺桿仕様 Clean Room Ball Screw

無塵/皮帶仕様 Clean Room Belt Type

線性馬達 Linear Motor

直交連結 Multi Axis

精密定位平台 Alignment Stage

參考資料 Reference

單軸 1 axis

ECB

ECB5

ECB6

ECB10

ECB14

ECB17

ECB22