

ETB6

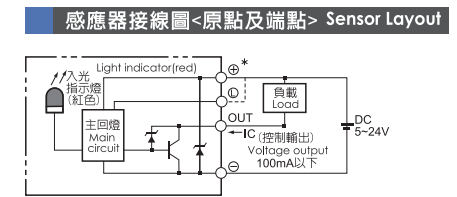
單軸
1-axis

皮帶驅動 Belt Drive

免費服務專線：大陸 400-875-0009 台灣 0800-800-893
Toll-Free Number China 400-875-0009 Taiwan 0800-800-893



基本仕様 Specification			
性能	位置重複精度 Repeatability (mm)	±0.04	
	導程 Lead (mm)	40	
	最高速度 Maximum Speed (mm/s)	333	
	最大可搬重量 Maximum Payload	水平使用 Horizontal (kg)	15
		垂直使用 Vertical (kg)	
部品	定格推力 Rated Thrust (N)	51	
	標準行程 Stroke Pitch (mm)	100-800mm/50間隔	
	激磁最大靜止轉距 Maximum Static Torque (N.m)	0.39	
	皮帶寬度 Belt Width	12	
	高剛性直線滑軌 High Rigidity Linear Guide (mm)	42X9.5	
	原點感應器 Home Sensor	外掛 Outside	EE-SX672(NPN)

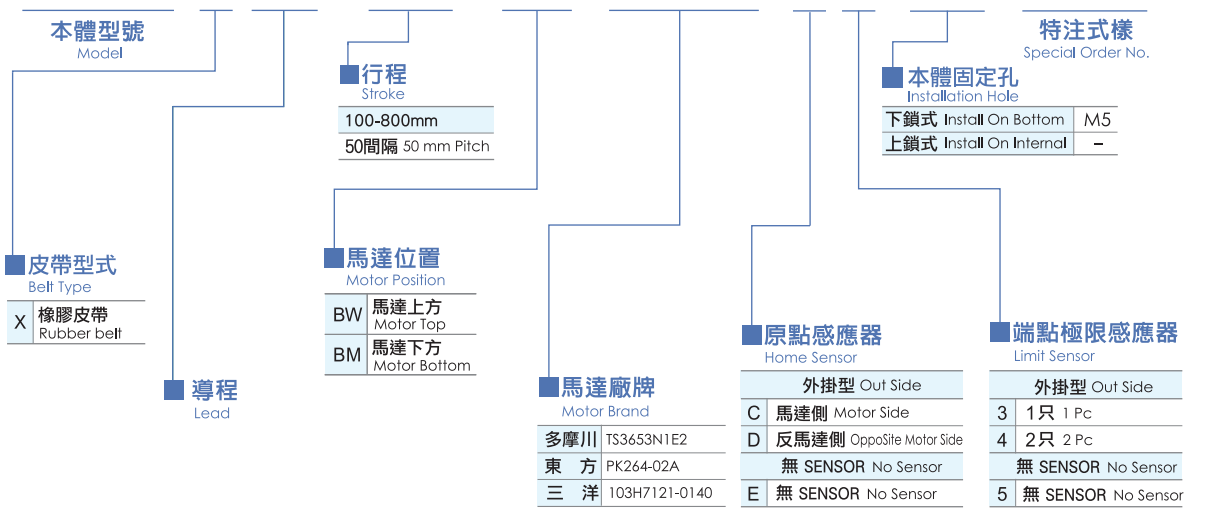


容許負載力距表 N.m Allowable Overhang																																			
<p>(單位:mm) (Unit:mm)</p> <table border="1"> <thead> <tr> <th>水平安裝 Horizontal Installation</th> <th>A</th> <th>B</th> <th>C</th> </tr> </thead> <tbody> <tr> <td>5kg</td> <td>450</td> <td>63</td> <td>200</td> </tr> <tr> <td>15kg</td> <td>216</td> <td>24</td> <td>77</td> </tr> </tbody> </table>	水平安裝 Horizontal Installation	A	B	C	5kg	450	63	200	15kg	216	24	77	<p>(單位:mm) (Unit:mm)</p> <table border="1"> <thead> <tr> <th>牆面安裝 Wall Installation</th> <th>A</th> <th>B</th> <th>C</th> </tr> </thead> <tbody> <tr> <td>5kg</td> <td>150</td> <td>45</td> <td>340</td> </tr> <tr> <td>15kg</td> <td>43</td> <td>0</td> <td>130</td> </tr> </tbody> </table>	牆面安裝 Wall Installation	A	B	C	5kg	150	45	340	15kg	43	0	130	<p>(單位:N.m) (Unit:N.m)</p> <table border="1"> <thead> <tr> <th>水平使用時 Static Loading Moment</th> <th></th> </tr> </thead> <tbody> <tr> <td>MY</td> <td>93(N)</td> </tr> <tr> <td>MP</td> <td>93(N)</td> </tr> <tr> <td>MR</td> <td>257(N)</td> </tr> </tbody> </table>	水平使用時 Static Loading Moment		MY	93(N)	MP	93(N)	MR	257(N)	
	水平安裝 Horizontal Installation	A	B	C																															
	5kg	450	63	200																															
15kg	216	24	77																																
牆面安裝 Wall Installation	A	B	C																																
5kg	150	45	340																																
15kg	43	0	130																																
水平使用時 Static Loading Moment																																			
MY	93(N)																																		
MP	93(N)																																		
MR	257(N)																																		

- 最大行程 Maximum Stroke: 800mm
- 最高速度 Maximum Speed: 333mm/s
- 最大靜止轉距 Maximum Static Torque: 0.39 N.m
- 皮帶寬度 Belt Width: 12mm
- 直線滑軌 Linear Guide: 42X9.5-1支

型號表示方式 Ordering Method

ETB6-X 40-100-BM-57 M-C 4-M5-0001



搭配步進馬達一覽表 Stepping Motor Brand				
廠牌 Brand	激磁最大靜止轉距 Maximum Static Torque	電源電壓 AC-Voltage	步進馬達型號 Stepper Motor Model	驅動器型號 Driver Model
多摩川 Tamagawa	0.39	DC24V	2相-TS3653N1E2	CD-2D34M 解析度200/400/800/1600
東方 Oriental	0.39	DC24V	2相-PK264-02A	CMD2120P 解析度200/400/800/1600/3200
三洋 Sanyo	0.39	DC24V	2相-103H7121-0140	US1D200P10 解析度200/400/800/1600/3200

應用例
Standard Ball Screw
Rod Type Actuator
一般/標準仕様
Clean Room Ball Type
無塵/潔淨仕様
Clean Room Ball Type
無塵/皮帶仕様
Linear Motor
直交連結
Alignment Stage
精密定位平台
參考資料

單軸
1 axis
ETB
ETB5
ETB6
ETB10
ETB14M
ETB17M
ETB22M

ETB6

單軸
1-axis

馬達上折/馬達下折
Motor Top / Motor On Lower Side

免費服務專線：大陸 400-875-0009 台灣 0800-800-893
Toll-Free Number China 400-875-0009 Taiwan 0800-800-893

- 應用別 Application
- 一般/標準仕様 Standard/Ball Screw
- 電動缸 Rod Type Actuator
- 一般/皮帶仕様 Standard/Belt Type
- 無塵/螺絲仕様 Clean Room/Ball Screw
- 無塵/皮帶仕様 Clean Room/Belt Type
- 線性馬達 Linear Motor
- 直交運結 Multi Axis
- 精密定位平台 Alignment Stage
- 參考資料 Reference

- 單軸 1 axis
- ETB
- ETB5
- ETB6
- ETB10
- ETB14M
- ETB17M
- ETB22M

BW 馬達上折 Motor Top 2D CAD 3D CAD • CAD圖面可至www.toyorobot.com下載 • 單位(mm)

有效行程 stroke	100	150	200	250	300	350	400	450	500	550	600	650	700	750	800
L	360	410	460	510	560	610	660	710	760	810	860	910	960	1010	1060
A	83	93	63	73	83	93	63	73	83	93	63	73	83	93	63
M	4	5	7	8	9	10	12	13	14	15	17	18	19	20	22
N	10	12	16	18	20	22	26	28	30	32	36	38	40	42	46
KG	2.5	2.6	2.8	3	3.3	3.4	3.5	3.7	3.9	4.1	4.2	4.4	4.6	4.8	4.9

BM 馬達下折 Motor On Lower Side 2D CAD 3D CAD • CAD圖面可至www.toyorobot.com下載 • 單位(mm)

有效行程 stroke	100	150	200	250	300	350	400	450	500	550	600	650	700	750	800
L	360	410	460	510	560	610	660	710	760	810	860	910	960	1010	1060
A	83	93	63	73	83	93	63	73	83	93	63	73	83	93	63
M	4	5	7	8	9	10	12	13	14	15	17	18	19	20	22
N	10	12	16	18	20	22	26	28	30	32	36	38	40	42	46
KG	2.5	2.6	2.8	3	3.3	3.4	3.5	3.7	3.9	4.1	4.2	4.4	4.6	4.8	4.9

MEMO

ETB6

單軸
1-axis

皮帶驅動 Belt Drive

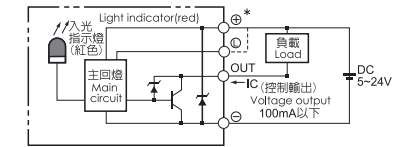
免費服務專線：大陸 400-875-0009 台灣 0800-800-893
Toll-Free Number China 400-875-0009 Taiwan 0800-800-893



基本仕様 Specification

性能	位置重複精度 Repeatability (mm)	±0.04
	導程 Lead (mm)	40
	最高速度 Maximum Speed (mm/s)	2000
	最大可搬重量 Maximum Payload	水平使用 Horizontal (kg) 3 垂直使用 Vertical (kg)
部品	定格推力 Rated Thrust (N)	42
	標準行程 Stroke Pitch (mm)	100-800mm/50間隔
	AC伺服馬達容量 AC Servo Motor Output (w)	100
	皮帶寬度 Belt Width	12
	高剛性直線滑軌 High Rigidity Linear Guide (mm)	42X9.5
	原點感應器 Home Sensor	外掛 Outside

感應器接線圖<原點及端點> Sensor Layout



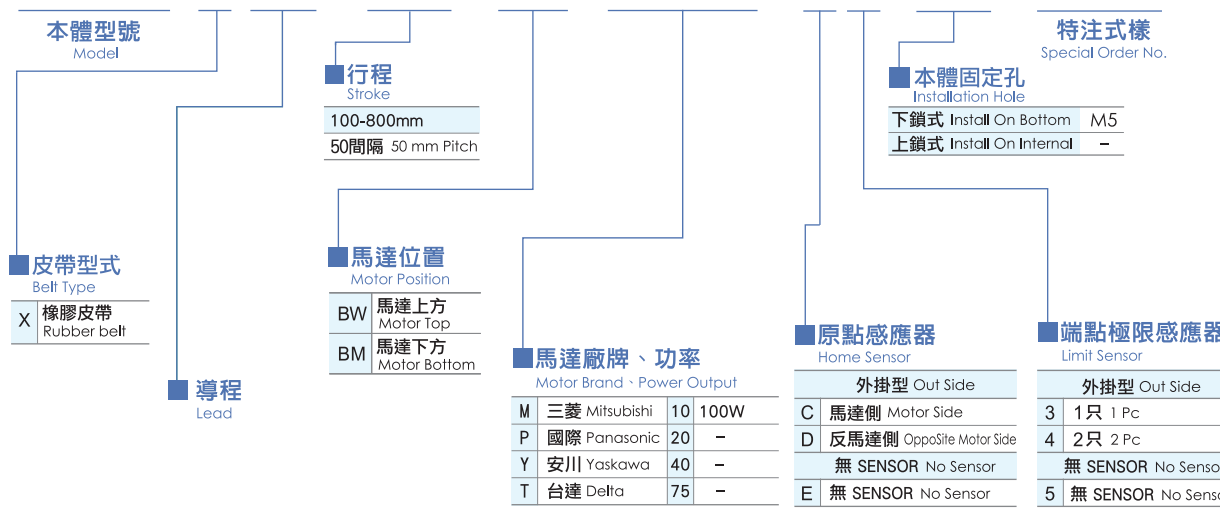
容許負載力距表N.m Allowable Overhang

 (單位:mm) (Unit:mm)	<table border="1"> <tr> <th>水平安裝 Horizontal Installation</th> <th>A</th> <th>B</th> <th>C</th> </tr> <tr> <td>3kg</td> <td>450</td> <td>63</td> <td>200</td> </tr> </table>			水平安裝 Horizontal Installation	A	B	C	3kg	450	63	200
	水平安裝 Horizontal Installation	A	B	C							
3kg	450	63	200								
 (單位:mm) (Unit:mm)	<table border="1"> <tr> <th>牆面安裝 Wall Installation</th> <th>A</th> <th>B</th> <th>C</th> </tr> <tr> <td>3kg</td> <td>150</td> <td>45</td> <td>340</td> </tr> </table>			牆面安裝 Wall Installation	A	B	C	3kg	150	45	340
	牆面安裝 Wall Installation	A	B	C							
3kg	150	45	340								
 (單位:N.m) (Unit:N.m)	水平使用時 Static Loading Moment										
	MY	93(N)									
	MP	93(N)									
	MR	257(N)									

- 最大行程 Maximum Stroke **800mm**
- 最高速度 Maximum Speed **2000mm/s**
- 馬達容量 Motor Output **100W**
- 皮帶寬度 Belt Width **12 mm**
- 直線滑軌 Linear Guide **42X9.5-1支**

型號表示方式 Ordering Method

ETB6 - X 40 - 100 - BM - M 10 - C 4 - M5 - 0001



搭配伺服馬達一覽表 Suitable Motor Brand

廠牌 Brand	馬達記號 Mark	煞車有無 Brake	馬達容量 Watp	電源電壓 AC-Voltage	伺服馬達型號 Motor Model	驅動器型號 Driver Model
三菱 Mitsubishi	M	無煞車 (水平仕様) No Brake (Horizontal Type)	100	220	HF-KP13	MR-J3-10A
國際 Panasonic	P	無煞車 (水平仕様) No Brake (Horizontal Type)	100	220	MSMD012P1S	MADDT1205
台達 Delta	T	無煞車 (水平仕様) No Brake (Horizontal Type)	100	220	ECMA-C20401ES	ASD-B20121-B

- 應用例 Application
- 一般/標準仕様 Standard/Belt Type
- 電動缸 Rod Type Actuator
- 一般/皮帶仕様 Standard/Belt Type
- 無塵/螺絲仕様 Clean Room/Ball Screw
- 無塵/皮帶仕様 Clean Room/Belt Type
- 線性馬達 Linear Motor
- 直交連結 Multi Axis
- 精密定位平台 Alignment Stage
- 參考資料 Reference

- 單軸 1 axis
- ETB
- ETB5
- ETB6
- ETB10
- ETB14M
- ETB17M
- ETB22M

ETB6

單軸
1-axis

馬達上折/馬達下折
Motor Top / Motor On Lower Side

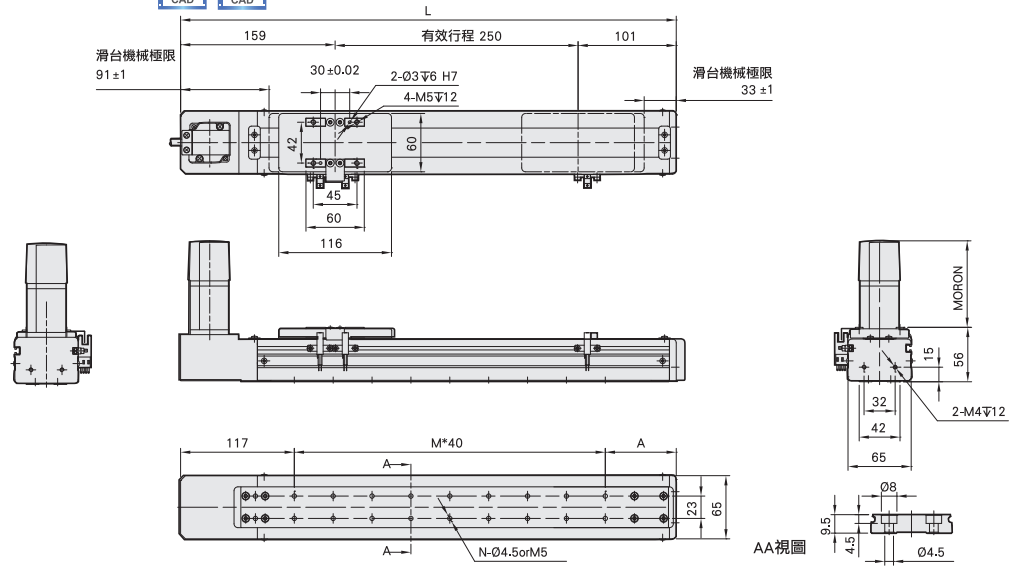
免費服務專線：大陸 400-875-0009 台灣 0800-800-893
Toll-Free Number China 400-875-0009 Taiwan 0800-800-893

BW 馬達上折 Motor Top



● CAD圖面可至www.toyorobot.com下載 ●

單位(mm)



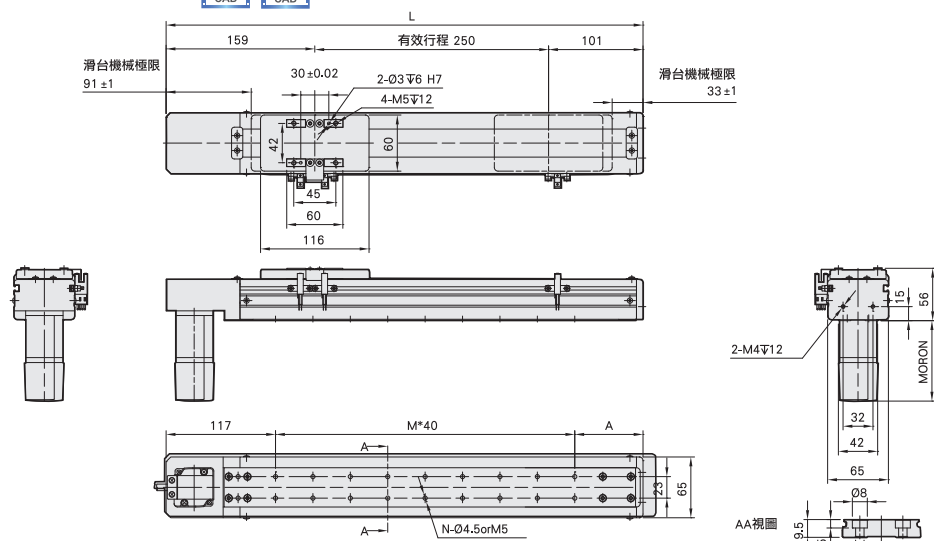
有效行程 stroke	100	150	200	250	300	350	400	450	500	550	600	650	700	750	800
L	360	410	460	510	560	610	660	710	760	810	860	910	960	1010	1060
A	83	93	63	73	83	93	63	73	83	93	63	73	83	93	63
M	4	5	7	8	9	10	12	13	14	15	17	18	19	20	22
N	10	12	16	18	20	22	26	28	30	32	36	38	40	42	46
KG	2.5	2.6	2.8	3	3.3	3.4	3.5	3.7	3.9	4.1	4.2	4.4	4.6	4.8	4.9

BM 馬達下折 Motor On Lower Side



● CAD圖面可至www.toyorobot.com下載 ●

單位(mm)



有效行程 stroke	100	150	200	250	300	350	400	450	500	550	600	650	700	750	800
L	360	410	460	510	560	610	660	710	760	810	860	910	960	1010	1060
A	83	93	63	73	83	93	63	73	83	93	63	73	83	93	63
M	4	5	7	8	9	10	12	13	14	15	17	18	19	20	22
N	10	12	16	18	20	22	26	28	30	32	36	38	40	42	46
KG	2.5	2.6	2.8	3	3.3	3.4	3.5	3.7	3.9	4.1	4.2	4.4	4.6	4.8	4.9

MEMO

應用別
Application

一般/標準仕様
Standard/Ball Screw

電動缸
Rod Type Actuator

一般/皮帶仕様
Standard/Belt Type

無塵/螺絲仕様
Clean Room/Ball Screw

無塵/皮帶仕様
Clean Room/Belt Type

線性馬達
Linear Motor

直交運結
Multi Axis

精密定位平台
Alignment Stage

參考資料
Reference

單軸
1 axis
ETB

ETB5

ETB6

ETB10

ETB14M

ETB17M

ETB22M